



# Public Health Advisory

## Report Day Biting Mosquitoes!



***Aedes aegypti***  
**(Yellow Fever Mosquito)**

Small dark mosquito with stripes, forming a harp shape on the mid-body and white banded legs. *Aegypti* usually approach low and behind a person, biting ankles and elbow areas.



***Aedes albopictus***  
**(Asian Tiger Mosquito)**

Small black mosquito with a bright white stripe on the front of the mid-body and bright white banded legs. This mosquito is an aggressive, rapid daytime biter.



***Aedes notoscriptus***  
**(Australian Backyard Mosquito)**

Small dark mosquitos with pale markings, and banded legs and proboscis. Attacks by day in shaded areas but also feeds during night and early morning.

## We need your help.

Three mosquito species, not native to California, are spreading throughout the state. They are of concern because they bite aggressively during the day and are capable of transmitting viruses including **dengue, chikungunya, yellow fever, and Zika**; serious viruses not yet transmitted in California. Once established, these mosquitoes are difficult to eradicate. Early detection will help us control them.

All three mosquito species tend to breed in containers, laying eggs just above the water line.

### PREVENT INVASIVE MOSQUITOES:

- Dump and drain standing water in **bird baths, buckets, plant saucers, tires, outside toys**, and other containers
- Report **black and white daytime biting mosquitoes** at 760-342-8287 or [cvmosquito@cvmvcd.org](mailto:cvmosquito@cvmvcd.org)
- Learn more at [cvmvcd.org](http://cvmvcd.org)





## Advertencia de Salud Pública

# Reporte Mosquitos que Pican Durante el Día!



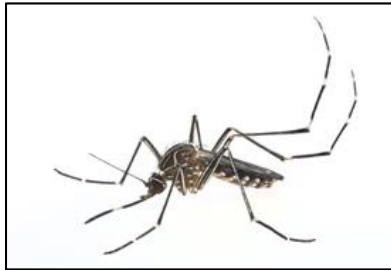
### *Aedes aegypti* (Mosquito de la Fiebre Amarilla)

Mosquito pequeño y oscuro con rayas blancas en las patas y la forma de un arpa en el cuerpo. *Aegypti* acostumbra acercarse por detrás, picando los tobillos y codos.



### *Aedes albopictus* (Mosquito Tigre Asiático)

Mosquito pequeño y negro con rayas de color blanco plateado en sus patas, trompa, cabeza y cuerpo. Es un mosquito agresivo que pica durante el día.



### *Aedes notoscriptus* (Mosquito del Patio Trasero de Australia)

Mosquito pequeño y oscuro con rayas de color blanco plateado en sus patas y trompa. Ataca en lugares oscuros durante el día pero también se alimenta durante el anochecer y madrugada.

## Necesitamos su ayuda.

Tres especies de mosquitos, no nativos de California, se están extendiendo por todo el estado. Son de preocupación porque pican agresivamente durante el día y tienen la capacidad de transmitir virus, cuales incluyen **dengue, chikungunya, fiebre amarilla, y Zika**; virus muy serios que aún no han sido transmitidos en California. Una vez establecidos, estos mosquitos son difíciles de erradicar. La detección temprana ayudará a controlarlos.

Estas tres especies de mosquitos tienden a reproducirse dentro de contenedores, poniendo huevos al nivel del agua.

### REPORTE MOSQUITOS INVASIVOS:

- Elimine o vacíe agua estancada en **bebederos para pájaros, cubetas, platos de macetas, llantas, juguetes de afuera, y otros contenedores**
- Reporte mosquitos color negro y blanco que piquen durante el día al 760-342-8287 o [cvmosquito@cvmvcd.org](mailto:cvmosquito@cvmvcd.org)
- Aprenda más en [www.cvmvcd.org](http://www.cvmvcd.org)

