

MOSQUITOS

ESPECIES DE MOSQUITOS NATIVOS DEL VALLE

Culex tarsalis: Esta especie se conoce como el mosquito de la encefalitis y se encuentra en las áreas rurales.



Deposita sus huevecillos en una variedad de hábitats como en campos agrícolas inundados, agua fresca y en aguas de alta salinidad, y albercas descuidadas. Es de color café claro con manchas blancas en el abdomen y pica entre el amanecer y el anochecer. Prefiere alimentarse de pájaros, pero puede alimentarse de vacas, caballos y personas. Es el vector primario de los virus del Nilo Occidental (WNV) y de la encefalitis de San Luis (SLEV).

Culex quinquefasciatus: Esta especie se conoce como el mosquito casero del sur y se encuentra en áreas urbanas del Valle. Pone sus huevecillos en agua estancada en fosas sépticas, desagües pluviales y albercas descuidadas. Es de color café y se alimenta entre el amanecer y el anochecer. Es vector del WNV en el Valle.



Psorophora columbiae: Esta especie se encuentra en áreas rurales, se reproduce en los campos de riego y pastizales. Puede desarrollarse de huevecillo a adulto en 4 días, pero no se conoce capaz de transmitir virus en el Valle. Es simplemente una plaga.

PARA MÁS INFORMACIÓN
<https://www.cdph.ca.gov/Programs/CID/DCDC/Pages/MosquitoesandMosquitoBorneDiseases.aspx>

QUÉ DEBE DE SABER SOBRE LOS MOSQUITOS NATIVOS DEL VALLE

El desierto parece un lugar poco habitual para los mosquitos. Sin embargo, más de una docena de especies prosperan en el Valle de Coachella. Los mosquitos se reproducen en ambientes acuáticos donde hay agua estancada. Los hábitats de reproducción de mosquitos incluyen: ciénegas alrededor del Salton Sea, bebederos para pájaros, estanques, albercas descuidadas, el escurrimiento de agua en desagües pluviales y contenedores en el patio. Mosquitos hembra necesitan sangre de vertebrados como los pájaros, personas, mascotas y ganado para producir huevecillos, y pueden transmitir enfermedades como WNV y SLEV cuando pican. La mayoría de la gente no se enferma pero unos desarrollarán enfermedades graves.

EL AMBIENTE Y COMPORTAMIENTO DEL MOSQUITO

Al conocer el ciclo de vida del mosquito, puedes ayudar a prevenir mosquitos alrededor de tu casa.

Huevo: Mosquitos ponen sus huevecillos individualmente o agrupados en la superficie del agua. En 2-3 días se convierten en larvas. Otros ponen sus huevecillos en tierra húmeda, y se desarrollan después en el próximo riego.

Larva: Esta etapa vive en agua y se alimenta de microorganismos y materia orgánica. Las larvas se desarrollan en pupas de 3 a 14 días.

Pupa: Toma 2 a 3 días para que una pupa se transforme en un mosquito adulto. No se alimenta durante esta etapa.

Adulto: El adulto surgido descansa en la superficie del agua hasta que sus alas se secan.

Otros datos importantes:

- Los mosquitos detectan CO₂ (exhalado por mamíferos cuando respiran) hasta 100 pies.
- Los mosquitos ven posibles alimentos de sangre que están en contraste con el entorno.
- Los mosquitos detectan el calor de animales de sangre caliente a corta distancia.

Lo que puede hacer para controlar los mosquitos:

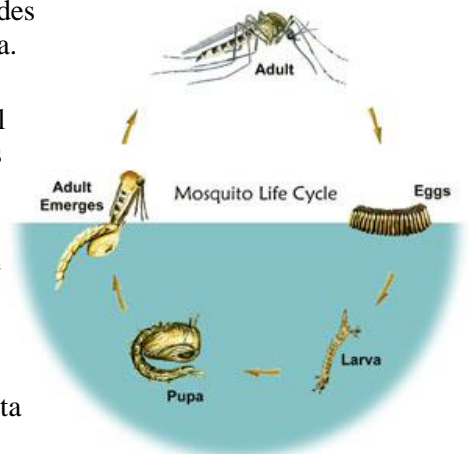
¡Reduzca agua estancada!

- * Vacíe recipientes que tienen agua y drene agua estancada en su patio.
- * Mantenga su alberca.
- * Cambie agua del tazón de mascotas a diario y agua para pájaros cada semana.
- * Ponga peces de mosquito en estanques ornamentales (llame al CVMVCD).
- * Asegure de no causar corrientes de riego en calles y campos.

¡Protéjase!

- * Evite salir para afuera entre el amanecer y el atardecer cuando los mosquitos suelen picar.
- * Vista camisas de manga larga, pantalones y calcetines para prevenir picaduras.
- * Use repelente con DEET, aceite de limón eucalipto, o picaridin.
- * Instale y mantenga pantallas en ventanas y puertas para mantener mosquitos

Lo que nosotros hacemos: Técnicos certificados del Distrito realizan vigilancia, eliminan sitios con agua estancada y aplican productos ecológicamente racionales para el control en sitios de reproducción como sea necesario. Los productos de control se pueden aplicar en unidades por tierra o aire cuando la vigilancia del virus indica un probable brote de virus transmitidos por mosquitos. Para obtener más información, póngase en contacto con el Distrito al (760) 342-8287 o visite nuestro sitio web en www.cvmvcd.org.



MOSQUITOS

